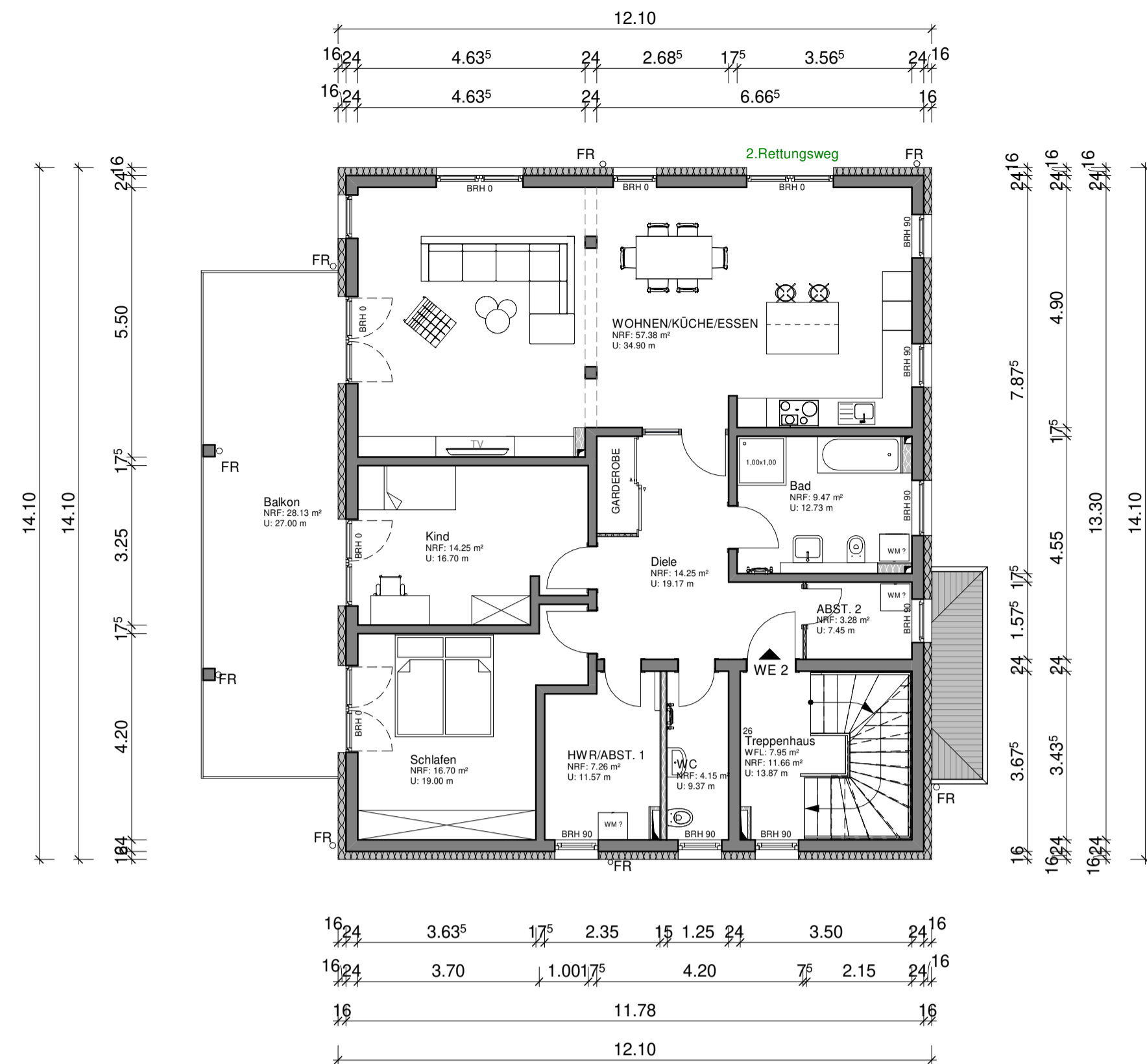
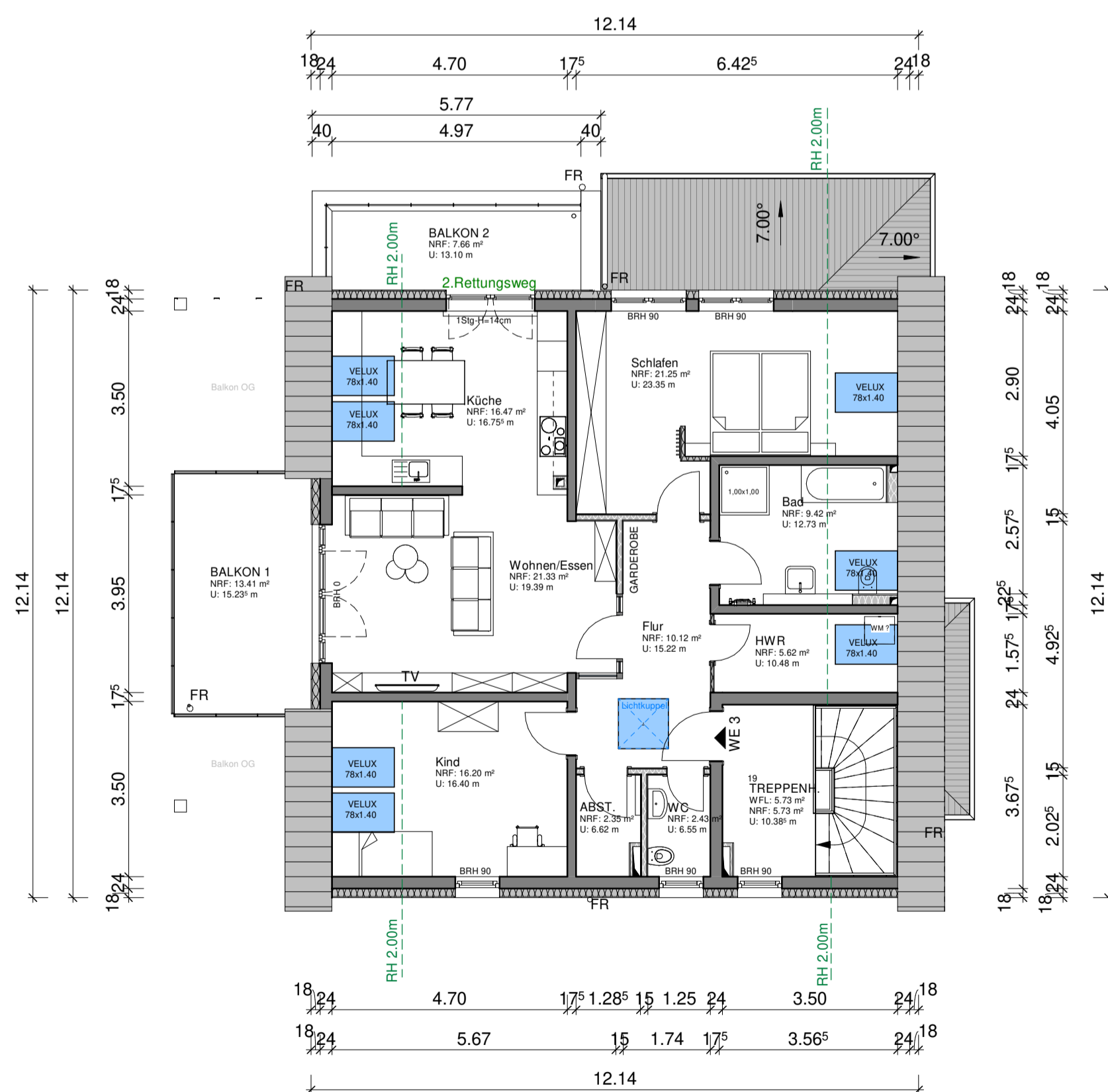


ERDGESCHOSS - WOHNUNG 1



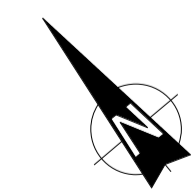
OBERGESCHOSS - WOHNUNG 2



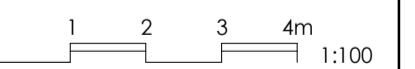
DACHGESCHOSS - WOHNUNG 3

**WOHNUNGEN**  
**NETTO- RAUMFLÄCHE GEM: DIN 277 2016**

- ERDGESCHOSS - 1. WE ~122,00m<sup>2</sup> + 28,00m<sup>2</sup> Terrasse
- OBERGESCHOSS - 2. WE ~ 126,00m<sup>2</sup> + 28,00m<sup>2</sup> Balkon
- DACHGESCHOSS - 3. WE ~104,00m<sup>2</sup> + 21,00m<sup>2</sup> Balkone



Diese Zeichnungen sind Bauantragszeichnungen  
und somit **KEINE** Ausführungszeichnungen!



Projekt: Neubau eines Mehrfamilienhauses 3 WE mit Fahrrad-, & Gartengeräteabstellhaus B-Plan Nr.5/91 "Uferzone Zierker See" 1. Änderung und 1 Ergänzung 20.07.2016		Unterschrift Baubeamter	
Projektadresse: Zur Weißen Brücke 5 17235 Neustrelitz			
Bauherr: MMT Bauberatung und Vermögensverwaltung GmbH Rudower Straße 53, 17235 Neustrelitz			
Plan: PLÄNE WEBSEITE	Objektplaner Manzke	Objektplaner Stempel - Unterschrift	
Bearbeiter Heiser			
Datum 23.03.2023		Maßstab 1:100	
Projekt-Nr. 20048		Blattgröße A1	
Blatt-Nr. G01		Index	



Alte Poststraße 2  
16718 Fürstberg/Havel  
Tel. 033093/90270

Dipl.-Ing (FH) Jörn Krüger  
Dipl.-Ing. Architekt Marco Manzke  
www.krueger-manzke-werk.com

Bahnstraße 20  
17235 Neustrelitz  
Tel. 03981/441574

Diese Zeichnung unterliegt dem Urheberrechtsgesetz.  
Sie darf ohne unsere Genehmigung weder vervielfältigt, noch dritten zugänglich gemacht werden.